



Die Uwe Weller Feinwerktechnik mit Sitz in Wetzlar entwickelt, konzipiert und produziert mit 150 Mitarbeitenden auf etwa 10.000 m² Produktionsfläche hochwertige Mechanik auf modernsten Fertigungsanlagen.

Mit unserer eigenen galvanischen Oberflächentechnologie sowie der Montage können wir unseren Kunden aus den strategischen Geschäftsfeldern Optik, Medizintechnik und Transportation anspruchsvolle Systemlösungen „aus einer Hand“ anbieten.

Mit der Übernahme der Zerspanungsabteilung der Leica Camera AG legte Uwe Weller 1994 den Grundstein für das Unternehmen in seinem heutigen Erscheinungsbild. Durch Integration weiterer feinmechanischer Betriebe der Automobilzulieferindustrie, der Medizintechnik sowie der Halbleitertechnologie, zuletzt im Jahr 2006, verfügt das Unternehmen heute über ein sehr breites Spektrum an Technologien und Know How aus den Bereichen Feinmechanik/Mechatronik.

Ihre Ansprechpartner:



Kai Görzel
Leitung Vertrieb

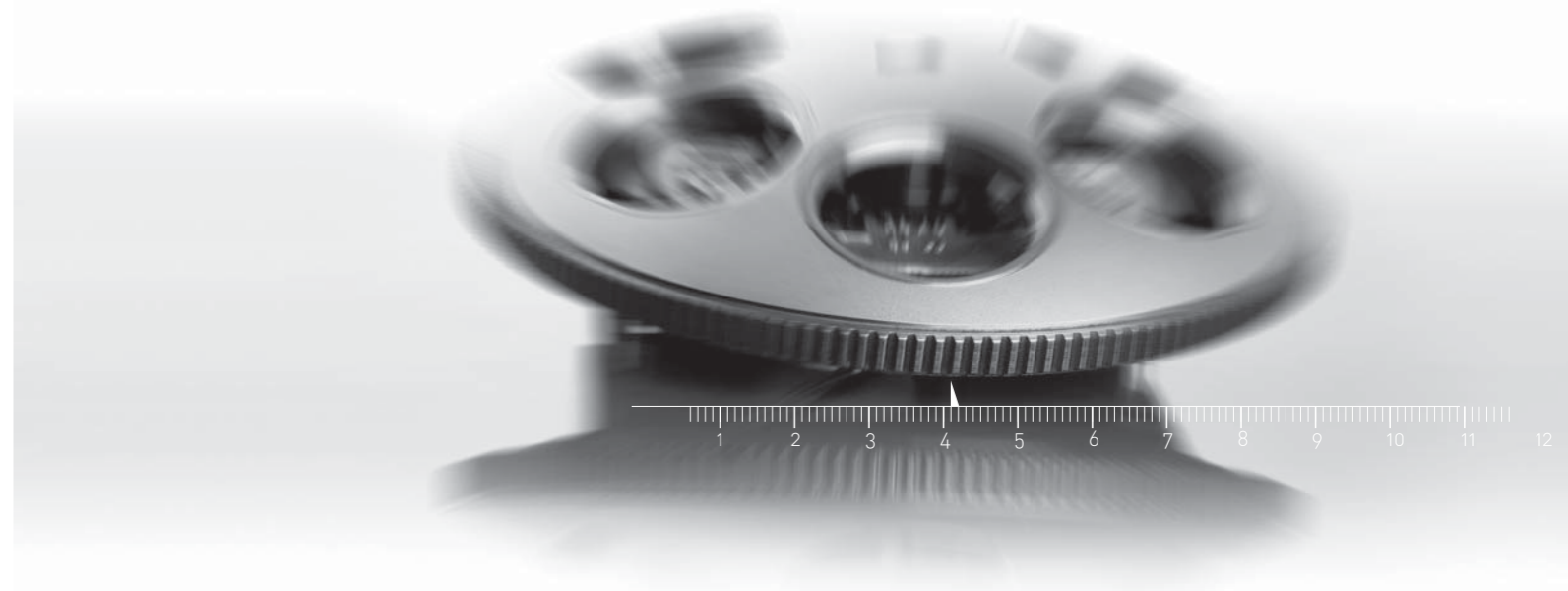


Dipl.-Ing.
Herbert Glock
Leitung Konstruktion

Uwe Weller Feinwerktechnik GmbH
Am Leitz-Park 3
35578 Wetzlar

Telefon: +49 (0)6441-90 19 53
Telefax: +49 (0)6441-90 19 19
www.weller-feinwerktechnik.de
info@weller-feinwerktechnik.de

Neuer Mikroskop-Objektivrevolver mit Elektronischer Rastung



PRÄZISE SCHNELL RUHIG

Stufenlos flexibel

Innovativ, schnell und präzise –
unser neuer Antrieb mit
Elektronischer Rastung

Ein neues Zeitalter der Mikroskopie hat begonnen.

Mit unserer innovativen Antriebstechnik mit Elektronischer Rastung erreichen wir Objektivwechselzeiten von 0,5 Sekunden und eine Positionsgenauigkeit von $\pm 1,5 \mu\text{m}$. Ein Objektivwechsel mit voller Umdrehung benötigt nur 1,6 Sekunden. Damit erreichen wir eine um den Faktor zwei höhere Dynamik gegenüber der aktuell eingesetzten Technik sowie eine nochmals verbesserte Präzision.

Insbesondere die Verschleißfreiheit der „Elektronischen Rastung“, die wesentlich höhere Dynamik sowie der erschütterungsfreie Antrieb zeichnen den neuen Objektivrevolver aus!

Der Revolver wird im „Teach In - Verfahren“ abgestimmt und wechselt die Positionen stets wegoptimiert. Damit wird optimales Mikroskopieren neu definiert.

Eine Innovation von Weller, Ihrem Partner für Entwicklung und Fertigung in der Medizintechnik.

Hochdynamischer Antrieb
Objektivwechselzeiten 0,5 s

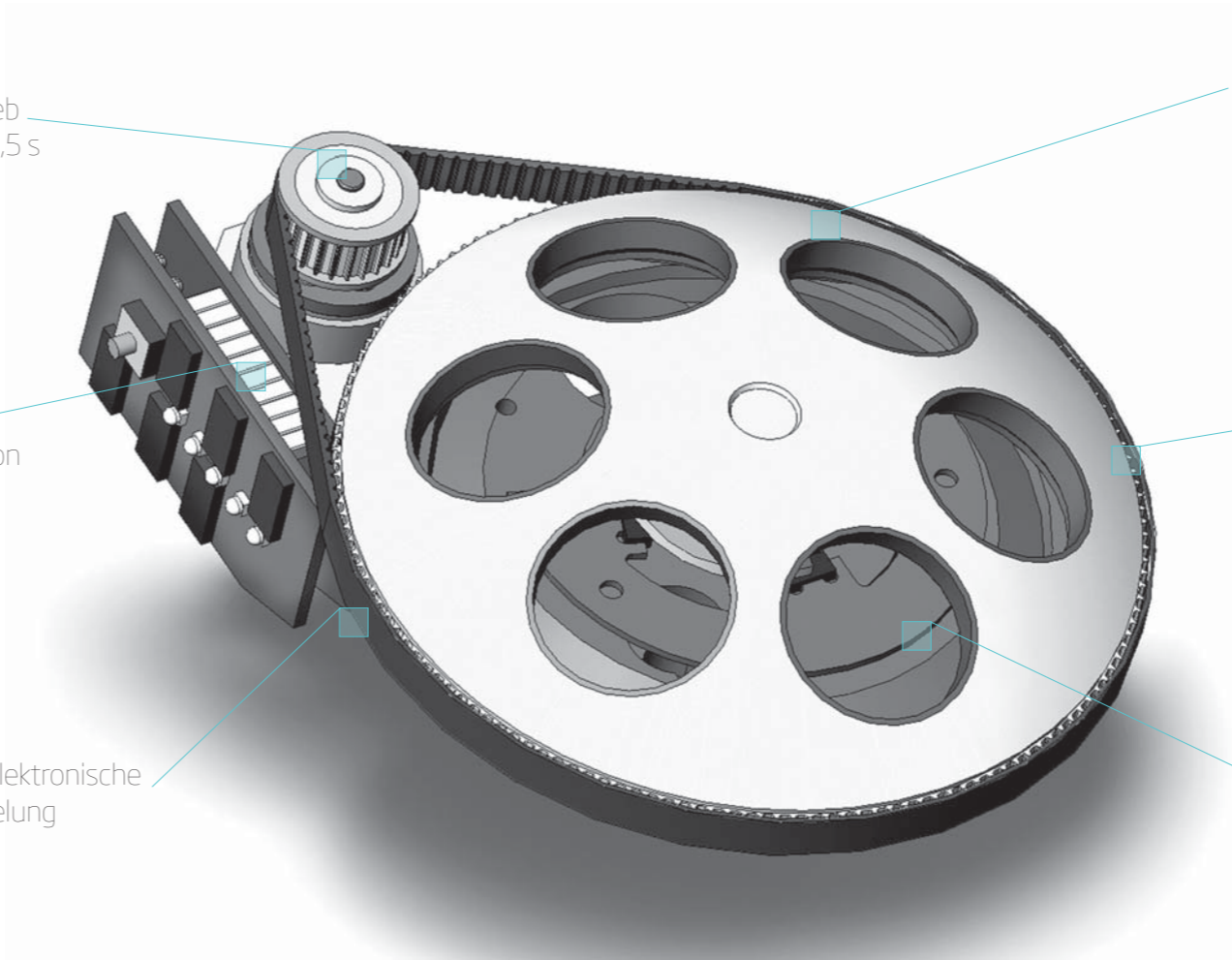
Elektronische Speicherung
der Position mit „Teach In“ Funktion

Weicher Lauf durch elektronische
Geschwindigkeitsregelung

Rasterfreie Mechanik, daher
erschütterungsfreier Lauf

Intelligente Wegoptimierung
Vollumdrehung in max. 1,6 s

Hochpräzise mehrstufige Sensorik,
Positioniergenauigkeit $\pm 1,5 \mu\text{m}$



UNSER MIKROSKOPREVOLVER – WIEDER EIN STÜCK BESSER!